



**Bäcker  
Bachmeier**



# TRADITION & QUALITÄT. SEIT 1927.

1927 in Eggenfelden von Lorenz Bachmeier gegründet, hat sich aus einem kleinen „Laderl“ ein erfolgreiches Unternehmen entwickelt – inzwischen in der vierten Generation.

Wir sind uns unserer Wurzeln bewusst und blicken zugleich über den Tellerrand hinaus. Mit dieser Offenheit entstand ein gesundes Unternehmen mit eigenen Filialen in Südbayern, die täglich frisch beliefert werden.

**Unsere Backphilosophie lebt das traditionelle Bäckerhandwerk: Frische steht an erster Stelle!**

Deshalb backen wir in unseren Filialen mehrmals täglich Brezen, Semmeln und Plunder frisch. Unser hauseigener Sauerteig verleiht unserem frisch gebackenen Brot seinen unverwechselbaren Geschmack und eine herrlich aromatische Note.

Unsere saisonalen Produkte bringen die besten Aromen der Jahreszeit auf den Tisch.

**Die Zufriedenheit unserer Kunden und Mitarbeiter sowie eine Unternehmensführung im Einklang mit unserer Umwelt liegt uns besonders am Herzen.**



- › **1927** Gründung der Bäckerei durch Lorenz und Sophie Bachmeier, Eggenfelden Café-Büttenrand
- › **1951** Eröffnung des ersten Cafés Bachmeier
- › **1982** Umzug in die neu erbaute Bäckerei in der Lauterbachstraße
- › **2000** Erweiterungen der Filialen
- › **2010** Fokus auf lange schonende Teigführung in der Bäckerei
- › **2017** Start der 4. Generation der Familie Bachmeier im Unternehmen mit Andreas Bachmeier
- › **Heute** Mit Herz und Handwerk in die Zukunft

# GMIATLICH. IN DEN TAG.

## S'Kloane Semmerl <sup>(a,f,g,h)</sup>

1 ofenfrische Semmel nach Wahl mit  
Butter und Marmelade ..... **2,60**

## s'Kloane Brezerl <sup>(a,f,g,h)</sup>

1 resche Bachmeier Breze mit Butter ..... **2,80**

## Französisch <sup>(a,f,g,h)</sup>

1 Croissant mit Marmelade oder Nutella ..... **3,50**

## Continental <sup>(1,2,3,4,5,7,a,c,f,g,k)</sup>

Bachmeier's ofenfrisches Brotkörberl, Butter,  
Wurst-Käse-Auswahl, 2 Rühreier, Honig  
oder Marmelade ..... **8,90**

## Herzhaft <sup>(1,2,3,4,5,7,a,c,f,g,h,k)</sup>

Bachmeier's ofenfrisches Brotkörberl, Butter,  
Wurst-Käse-Auswahl und 1 Frühstücksei ..... **8,60**

So schmeckt ein  
guter Start in den Tag!



## G'sundes <sup>(2,3,4,5,7,a,c,f,g,h,k)</sup>

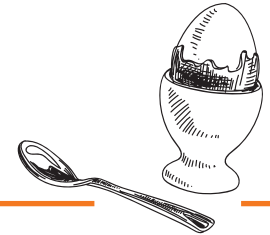
Bachmeier's ofenfrisches Brotkörberl, Schinken-  
Käse-Auswahl, Frischkäse, Butter und Honig, Natur-  
joghurt mit frischem Obstsalat und Knuspermüsli ... **9,70**

## Tradition <sup>(1,3,a,c,f,g,k)</sup>

Bachmeier's ofenfrisches Brotkörberl, Butter,  
Wurst-Käse-Auswahl, 1 Spiegelei mit Speck ..... **9,50**

## Unser Brotkorb zu jedem Frühstück enthält:

- › 1 Kaisersemmel
- › 1 Kornsemmel nach Wahl
- › 1 Bachmeier Breze
- › 1 Scheibe Brot



### Frühstücks-Extras

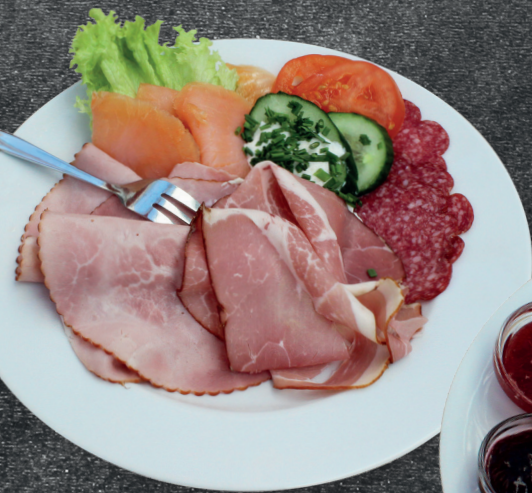
- › Butter, Marmelade, Honig oder Nutella <sup>(f, g, h)</sup> ..... **1,00**
- › Wurst- und / oder Käse-Auswahl <sup>(l, 2, 3, 4, 5, 7, g, i)</sup> ..... **5,50**
- › 1 Spiegel-, Rühr-, oder Frühstücksei <sup>(c)</sup> ..... **1,60**
- › Naturjoghurt mit frischem Obstsalat <sup>(g)</sup> ..... **5,40**
- › Knuspermüsli mit frischen Früchten und Honig, Milch oder Naturjoghurt <sup>(a, g, h)</sup> ..... **5,20**
- › Portion Streichwurst <sup>(is)</sup> ..... **1,10**
- › 1 Glas Orangensaft 0,2l <sup>(s)</sup> ..... **3,00**

Selbstverständlich erhältst Du alle Artikel wie beispielsweise Butterbreze, Schokocroissant, Kerndlspezialität oder Käsebreze aus unserer Theke gegen einen kleinen Servieraufschlag (0,30€) auch im Café. Jede Umbestellung wird mit 0,50€ berechnet.

## Für Zwei (1,2,3,4,5,7,a,c,d,f,g,i,k)

Bachmeier's ofenfrisches Brotkörberl für Zwei, Wurst- und Käse-Auswahl, Räucherlachs mit Sahne-Meerrettich, 2 Rühr- oder Frühstückseier Deiner Wahl, Gurken, Tomaten, Naturjoghurt mit frischem Obstsalat und Knuspermüsli, Butter, Honig, Marmelade und 2 Orangensaft 0,2l..... **21,00**





perfect  
zum teilen!

# SALATE. ZUM VERLIEBEN.

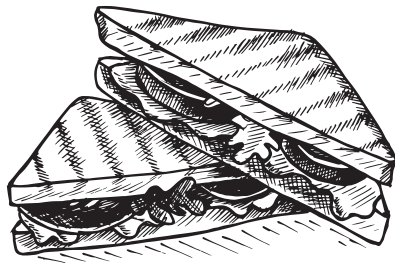
Zu allen Salaten servieren wir ofenfrisches Baguette.  
Außerdem wahlweise zu Deinem Salat: Joghurt-<sup>(c,g,i)</sup>  
Balsamicodressing<sup>(1,3,i)</sup> oder Essig-/ÖL-Dressing.

<b>Beilagensalat</b> <sup>(a)</sup> Knackig frische Salatvariation.....	<b>4,60</b>
<b>Bachmeiers Bunter Salatteller</b> <sup>(a)</sup> Knackig frische Salatvariation.....	<b>8,90</b>
<b>Tomaten-Mozzarella-Salat</b> <sup>(1,3;a,g,i)</sup> Frische Tomaten mit Mozzarella und Balsamico-Essig.....	<b>11,50</b>
<b>Salatteller Griechischer Art</b> <sup>(8;a,c,d,g)</sup> mit Fetakäse, Oliven, Peperoni und Thunfisch.....	<b>8,90</b>
<b>Salatteller à la Chef</b> <sup>(1,2,5,7;a,c,g,i)</sup> Schinken-Käse-Streifen und Ei.....	<b>8,90</b>
<b>Salatteller mit Putenstreifen</b> <sup>(1,2,5,7;a,c,g,i)</sup> mit Putenstreifen und gebratenen Zwiebeln.....	<b>12,90</b>



## AUS'M. SUPPENTOPF.

<b>Minestrone</b> <sup>(4;a,f)</sup> Gemüsesuppe italienischer Art, dazu ofenfrisches Baguette.....	<b>6,00</b>
<b>Tomatensuppe</b> <sup>(4;a,g)</sup> Feine Tomatensuppe mit Sahnehaube, dazu knusprige Croûtons von unserem Schusteröder Bauernlaib und ofenfrisches Baguette.....	<b>6,00</b>
<b>Gulaschsuppe</b> <sup>(4;a,f)</sup> Herzhafte Gulaschsuppe mit ofenfrischem Baguette.....	<b>6,50</b>



## HERZHAFTE. TOASTS.

### Schweizer Schnitte (2,5,7,a,g,i)

Schinken-Käse-Toast ..... **4,90**

### Toast Hawaii (2,5,7,a,g,i)

Schinken und Ananas auf Toast mit herzhaftem Emmentaler überbacken, dazu Preiselbeeren und Salatgarnitur ..... **8,90**

### Toast Italia (1,6,a,c,g,i)

Tomate-Mozzarella-Toast mit Remouladensoße und Salatgarnitur ..... **9,20**

### Champignon-Toast (2,5,7,a,g,i)

Rahm-Champignons auf Toast mit herzhaftem Emmentaler überbacken, dazu Salatgarnitur ..... **9,20**

# FÜR DICH GEBACKEN. MIT HERZ & HAND.

Andreas  
Bachmeier →

### Seit 1927 stehen wir für Bäckerhandwerk!

Bereits in vierter Generation backen wir für Dich täglich frisch. Alle unsere Meisterstücke werden in Eggenfelden mit regionalen Rohstoffen, viel Leidenschaft auf traditionelle Weise gefertigt und gebacken.

# BROTZEITEN & KLASSIKER.

**1 Paar Wiener** <sup>(2,5,7,a,f,i)</sup>  
mit rescher Bachmeier Breze und Senf ..... **4,90**

**2 Paar Wiener** <sup>(2,5,7,a,f,i)</sup>  
mit rescher Bachmeier Breze und Senf ..... **7,20**

**1 Paar Weißwürste** <sup>(5,a,f,i)</sup>  
mit rescher Bachmeier Breze und Senf ..... **6,50**

**3 Rühreier** <sup>(a,c,f,g)</sup>  
mit Bäckersemmel ..... **4,90**

**2 Spiegeleier mit Schinken** <sup>(2,5,7,a,c,f,g,i)</sup>  
mit Bäckersemmel ..... **5,50**

**3 Rühreier mit Schinken** <sup>(2,5,7,a,c,f,g,i)</sup>  
mit Bäckersemmel ..... **5,90**

**Strammer Max** <sup>(2,5,7,a,c,f,i,i)</sup>  
Eine große Scheibe vom Schusteröder  
Bauernlaib, belegt mit Kochschinken und  
2 Spiegeleiern, dazu ein kleiner Beilagensalat ..... **7,50**

**Gebackener Camembert** <sup>(a,g)</sup>  
Cremiger Camembert in knuspriger Panade  
mit Preiselbeeren, ofenfrischem Baguette  
und kleinem Beilagensalat ..... **8,50**

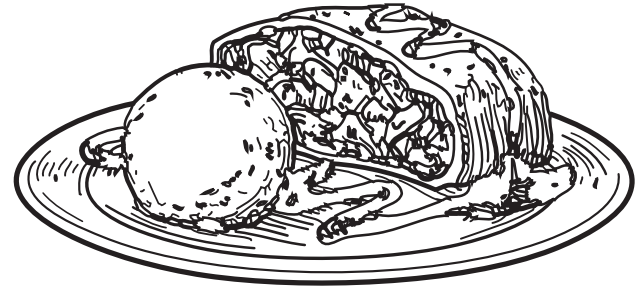
**Leberkäse mit Spiegelei** <sup>(1,2,4,5,7,a,c,f,i)</sup>  
2 Scheiben mit Kartoffelsalat, rescher Bachmeier  
Breze und kleinem Beilagensalat ..... **9,50**

**Fleischpflanzerl** <sup>(1,4,a,c,f,g,i)</sup>  
2 Stück mit Kartoffelsalat, rescher Bachmeier  
Breze und kleinem Beilagensalat ..... **9,50**

**Schnitzel „Wiener Art“** <sup>(1,4;a,i)</sup>  
Schnitzel vom Schwein, goldgelb gebacken,  
mit Kartoffelsalat und kleinem Beilagensalat ..... **12,50**



# WOS SIASS. GEHT IMMER.



**Kaiserschmarrn** <sup>(3, a, c, g)</sup>  
mit Apfelmus ..... **8,50**

**Germknödel** <sup>(g)</sup>  
mit Mohn, dazu Vanillesoße oder zerlassene Butter .. **7,50**

**Strudel** <sup>(g)</sup>  
nach Saison ..... **8,50**

## **Siasse Extras:**

› Portion Sahne <sup>(g)</sup> ..... **1,60**

› Portion Vanillesoße <sup>(c, g)</sup> ..... **1,60**

› Portion Vanilleeis <sup>(g)</sup> ..... **1,70**

Wähle aus unserem umfangreichen Sortiment hausgemachter Spezialitäten: Kuchen, Creme- und Sahnetorten, Hefe- und Feingebäck. Allergene und Inhaltsstoffe können an der Theke erfragt werden.

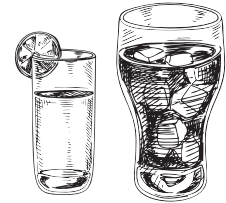
# HEISSE. GETRÄNKE.



<b>Kaffee</b> Tasse <sup>(g)</sup> .....	<b>2,70</b>
<b>Kaffee Crème</b> Tasse <sup>(g)</sup> .....	<b>2,70</b>
<b>Kaffee koffeinfrei</b> Tasse .....	<b>2,70</b>
<b>Kaffee</b> Haferl <sup>(g)</sup> .....	<b>3,40</b>
<b>Kaffee Crème</b> Haferl <sup>(g)</sup> .....	<b>3,40</b>
<b>Kaffee koffeinfrei</b> Haferl. ....	<b>3,40</b>
<b>Kännchen Kaffee</b> <sup>(g)</sup> .....	<b>4,70</b>
<b>Espresso</b> <sup>(g)</sup> .....	<b>2,40</b>
<b>Espresso Macchiato</b> <sup>(g,g)</sup> .....	<b>2,40</b>
<b>Doppelter Espresso</b> <sup>(g)</sup> .....	<b>4,20</b>
<b>Cappuccino</b> Haferl <sup>(g,g)</sup> .....	<b>3,90</b>
<b>Milchkaffee</b> Haferl <sup>(g,g)</sup> .....	<b>3,90</b>
<b>Latte Macchiato</b> <sup>(g,g)</sup> .....	<b>3,90</b>
<b>Latte Macchiato spezial</b> mit Vanille <sup>(2)</sup> , Schoko <sup>(1)</sup> , Haselnuss <sup>(1,2)</sup> oder Amaretto <sup>(1,a)</sup> .....	<b>4,50</b>
<b>Heiße Schokolade</b> Haferl <sup>(g)</sup> .....	<b>4,00</b>

<b>Warme Milch</b> Haferl <sup>(g)</sup> .....	<b>2,10</b>
<b>Warme Milch mit Honig</b> Haferl <sup>(g)</sup> .....	<b>2,60</b>
<b>Glas Tee</b> .....	<b>2,80</b>
<b>Glas Tee</b> mit Rum <sup>(1)</sup> .....	<b>4,00</b>
<b>Kännchen Tee</b> mit Zitrone oder Milch <sup>(g)</sup> .....	<b>4,30</b>
<b>Glas Heiße Zitrone</b> .....	<b>2,80</b>

# ALKOHOLFREIE. GETRÄNKE.



<b>Mineral-/Tafelwasser</b>			
Still, Classic. ....	0,25l.	<b>2,90</b>	0,5l. <b>3,60</b>
<b>Fruchtschorle</b>			
verschiedene Sorten .....	0,2l.	<b>3,20</b>	0,5l. <b>4,20</b>
<b>Coca Cola</b> <sup>(1,g)</sup> .....	0,2l.	<b>3,20</b>	0,5l. <b>4,20</b>
<b>Coca Cola light</b> <sup>(1,6,g)</sup> .....	0,2l.	<b>3,20</b>	0,5l. <b>4,20</b>
<b>Fanta</b> <sup>(1,3)</sup> .....	0,2l.	<b>3,20</b>	0,5l. <b>4,20</b>
<b>Sprite</b> .....	0,2l.	<b>3,20</b>	0,5l. <b>4,20</b>
<b>Cola-Mix</b> <sup>(1,g)</sup> .....	0,2l.	<b>3,20</b>	0,5l. <b>4,20</b>
<b>Fruchtsaft/-nektar</b>			
verschiedene Sorten .....	0,2l.	<b>3,80</b>	
<b>Bitter Lemon</b> <sup>(3,10)</sup> .....	0,2l.	<b>3,20</b>	

# BIERE. O'ZAPFT IS.

Pils <sup>(a)</sup>	0,33l.	<b>3,80</b>
Helles <sup>(a)</sup>	0,5l.	<b>3,80</b>
Weißbier <sup>(a)</sup>	0,5l.	<b>4,00</b>
Dunkle Weiße <sup>(a)</sup>	0,5l.	<b>4,00</b>
Leichte Weiße <sup>(a)</sup>	0,5l.	<b>4,00</b>
Alkoholfreies Bier <sup>(a)</sup>	0,5l.	<b>4,00</b>
Alkoholfreies Weißbier <sup>(a)</sup>	0,5l.	<b>4,00</b>
Radler <sup>(e,a)</sup>	0,5l.	<b>4,00</b>
Cola-Weizen <sup>(t,e,a)</sup>	0,5l.	<b>4,00</b>
Weißbier-Radler <sup>(a)</sup>	0,5l.	<b>4,00</b>



# WEIN, SEKT. SPIRITUOSEN & MEHR.



<b>Ratsherr Zweigelt<sup>(i)</sup></b>			
Rotwein, trocken, Österreich	0,25l.		<b>5,20</b>
<b>Beaujolais<sup>(i)</sup></b>			
Rotwein, trocken, Frankreich	0,25l.		<b>5,20</b>
<b>Grüner Veltliner<sup>(i)</sup></b>			
Weißwein, trocken, Österreich	0,25l.		<b>5,20</b>
<b>Volkacher Kirchberg<sup>(i)</sup></b>			
Weißwein, trocken, Franken	0,25l.		<b>5,20</b>
<b>Weinschorle<sup>(i)</sup></b>			
rot oder weiß	0,2l.	<b>4,20</b>	0,5l. <b>5,20</b>
<b>Prosecco Piccolo<sup>(i)</sup></b>			
	0,2l.		<b>5,00</b>
<b>Hugo<sup>(i)</sup></b>			
	0,2l.		<b>5,20</b>
<b>Aperol Spritz<sup>(t,10)</sup></b>			
	0,2l.		<b>5,20</b>
<b>Campari Orange<sup>(t,3)</sup></b>			
	0,2l.		<b>5,20</b>
<b>Campari Soda<sup>(i)</sup></b>			
	0,2l.		<b>5,20</b>
<b>Hochprozentiges<sup>(t,a,g)</sup></b>			
verschiedene Sorten	2cl.		<b>3,80</b>

# ALLERGENE & INHALTSSTOFFE.



## **Allergene:**

- (a) Glutenthaltiges Getreide (Weizen, Roggen, Gerste, Hafer, Dinkel, Kamut) sowie daraus hergestellte Erzeugnisse
- (b) Krebstiere und daraus hergestellte Erzeugnisse (z.B. Krebs, Schrimps)
- (c) Eier und daraus hergestellte Erzeugnisse
- (d) Fische und daraus hergestellte Erzeugnisse
- (e) Erdnüsse und daraus hergestellte Erzeugnisse
- (f) Soja und Sojaerzeugnisse
- (g) Milch und daraus hergestellte Erzeugnisse
- (h) Schalenfrüchte (d.h. Mandeln, Haselnüsse, Walnüsse, Cashewnüsse, Pekanüsse, Paranüsse, Pistazien, Makadamianüsse, Queenslandnüsse) und daraus hergestellte Erzeugnisse
- (i) Sellerie und daraus hergestellte Erzeugnisse
- (j) Senf und daraus hergestellte Erzeugnisse
- (k) Sesamsamen und daraus hergestellte Erzeugnisse
- (l) Schwefeldioxid und Sulfite
- (m) Lupinen und daraus hergestellte Erzeugnisse
- (n) Weichtiere und daraus hergestellte Erzeugnisse (z.B. Schnecken, Muscheln, Tintenfische)

## **Hinweis:**

Da in der Filiale/Café Produkte mit Allergenen (Gluten, Krebstiere, Eier, Fisch, Erdnüsse, Sojabohnen, Milch, Schalenfrüchte, Sellerie, Senf, Sesam, Lupinen Weichtiere und daraus hergestellte Erzeugnisse) verarbeitet werden, können trotz großer Sorgfalt Spuren dieser Stoffe nicht ausgeschlossen werden.

## **Zusatzstoffe:**

- (1) mit Farbstoff
- (2) mit Konservierungsstoff
- (3) mit Antioxidationsmittel
- (4) mit Geschmacksverstärker
- (5) mit Phosphat
- (6) mit Süßungsmittel
- (7) mit Nitritpökelsalz
- (8) geschwärzt
- (9) koffeinhaltig
- (10) chininhaltig
- (11) geschwefelt
- (15) mit Farbstoff, Konservierungsstoff, Antioxidationsmittel, Geschmacksverstärker



**HANDWERK ~ SEIT 1927 ~ TRADITION**