



**Bäcker
Bachmeier**

TRADITION & QUALITÄT. SEIT 1927.

1927 in Eggenfelden von Lorenz Bachmeier gegründet, hat sich aus einem kleinen „Laderl“ ein erfolgreiches Unternehmen entwickelt – inzwischen in der vierten Generation.

Wir sind uns unserer Wurzeln bewusst und blicken zugleich über den Tellerrand hinaus. Mit dieser Offenheit entstand ein gesundes Unternehmen mit eigenen Filialen in Südbayern, die täglich frisch beliefert werden.

Unsere Backphilosophie lebt das traditionelle Bäckerhandwerk: Frische steht an erster Stelle!

Deshalb backen wir in unseren Filialen mehrmals täglich Brezen, Semmeln und Plunder frisch. Unser hauseigener Sauerteig verleiht unserem frisch gebackenen Brot seinen unverwechselbaren Geschmack und eine herrlich aromatische Note.

Unsere saisonalen Produkte bringen die besten Aromen der Jahreszeit auf den Tisch.

Die Zufriedenheit unserer Kunden und Mitarbeiter sowie eine Unternehmensführung im Einklang mit unserer Umwelt liegt uns besonders am Herzen.



- › **1927** Gründung der Bäckerei durch Lorenz und Sophie Bachmeier, Eggenfelden Café-Büttenrand
- › **1951** Eröffnung des ersten Cafés Bachmeier
- › **1982** Umzug in die neu erbaute Bäckerei in der Lauterbachstraße
- › **2000** Erweiterungen der Filialen
- › **2010** Fokus auf lange schonende Teigführung in der Bäckerei
- › **2017** Start der 4. Generation der Familie Bachmeier im Unternehmen mit Andreas Bachmeier
- › **Heute** Mit Herz und Handwerk in die Zukunft

GMIATLICH. IN DEN TAG.

S'Kloane Semmerl ^(a,f,g,h)

Eine ofenfrische Semmel nach Wahl mit
Butter und Marmelade **3,30**

S'Kloane Brezerl ^(a,f,g,h)

Eine resche Bachmeier Breze mit Butter **3,60**

Französisch ^(a,f,g,h)

Ein Croissant mit Marmelade oder Nutella **4,20**

Bayerisch ^(a,f,j)

Ein Paar Weißwürste mit rescher
Bachmeier Breze und Senf **8,50**

So schmeckt ein
guter Start in den Tag!



Herzhaft ^(1,2,3,4,5,7,a,c,f,g,h,k)

Bachmeier's ofenfrisches Brotkörberl, Butter,
Wurst-Käse-Auswahl und 1 Frühstücksei **9,90**

G'sundes ^(2,3,4,5,7,a,c,f,g,h,i,k)

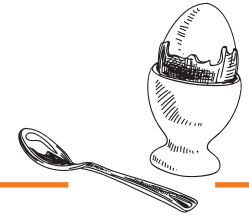
Bachmeier's ofenfrisches Brotkörberl, Schinken-
Käse-Auswahl, Frischkäse, Butter, Honig, Natur-
joghurt mit frischem Obstsalat und Knuspermüsli. **11,50**

Veggie ^(1,3,a,c,f,g,k)

Bachmeier's ofenfrisches Brotkörberl, Butter,
Honig, Schnitt- und Weichkäse-Auswahl,
Frischkäse, knackige Gurken- und Tomaten-
scheiben und Kräuter-Rührei **11,50**

Unser Brotkörperl enthält:

- › 1 Bachi
- › 1 Kornsemmel nach Wahl
- › 1 Bachmeier Breze
- › 1 Scheibe Brot



Frühstücks-Extras

› Butter, Marmelade, Honig oder Nutella ^(f, g, h)	1,00
› Portion Frischkäse	2,20
› Wurst- und/oder Käse-Auswahl ^(1, 2, 3, 4, 5, 7, g, i)	6,00
› 1 Spiegel-, Rühr- oder Frühstücksei ^(c)	1,80
› 3 Spiegeleier mit Speck ^(2, 5, 7, a, c, f)	6,50
› 3 Rühreier mit Schinken ^(2, 5, 7, a, c, f, g, i)	6,50
› 2 Rühreier mit Tomaten und Kräutern ^(c)	5,60
› Räucherlachs mit Frischkäse und Sahne-Meerrettich ^(a, g, i)	7,90
› Naturjoghurt mit frischem Obstsalat ^(g)	5,90
› Knuspermüsli mit Milch oder Naturjoghurt ^(a, g, h)	5,50
› Frischer Obstsalat mit Früchten der Saison	5,90
› Prosecco Piccolo 0,2l ⁽ⁱ⁾	5,90
› 1 Glas Orangensaft 0,2l ^(a)	3,90

Selbstverständlich erhältst Du alle Artikel wie beispielsweise Butterbreze, Schokocroissant, Kerndspitz oder Käsebreze aus unserer Theke gegen einen kleinen Servieraufschlag (0,30€) auch im Café. Jede Umbestellung wird mit 0,50€ berechnet.

Für Zwei (1,2,3,4,5,7,a,c,d,f,g,i,k)

Bachmeier's ofenfrisches Brotkörberl für Zwei, Wurst- und Käse-Auswahl, Räucherlachs mit Sahne-Meerrettich, 2 Rühr- oder Frühstückseier Deiner Wahl, Gurken, Tomaten, Naturjoghurt mit frischem Obstsalat und Knuspermüsli, Butter, Honig, Marmelade und 2 Orangensaft 0,2l.....

24,50





Perfekt zum teilen!



Italienisches Frühstück (a.o.f.g.k.12.3.7.8)

Bachmeier's ofenfrisches Brotkörberl, Tomate-Mozzarella mit Rucola, Butter, Marmelade, Roher Schinken, Salami südländischer Art, 1 gekochtes Ei, Oliven, Weintrauben und Melone

12,50

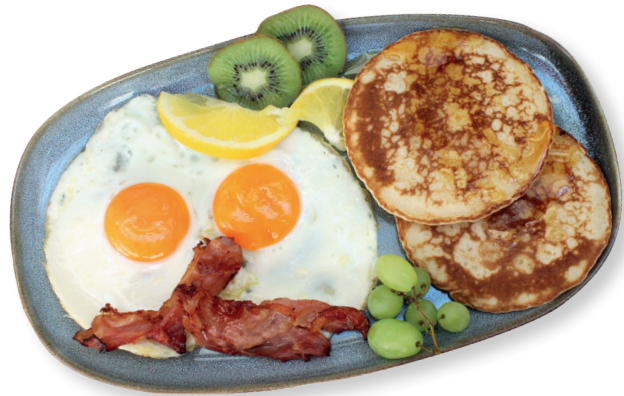


Käse-Freude (a, c, g, f, k)

Bachmeier's ofenfrisches Brotkörberl,
Tomate-Mozzarella mit Rucola, Butter,
Gurken, Frischkäse, Grünländer Käse,
Camembert, 1 gekochtes Ei,
Salat und Weintrauben. **11,90**

American Style (a, c, g, 2, 3, 4, 7)

2 frische Pancakes mit Ahornsirup, Orange,
2 Spiegeleier mit Speck, Kiwi und Weintrauben. **11,90**



SALATE. ZUM VERLIEBEN.

Zu allen Salaten servieren wir ofenfrisches Baguette.
Außerdem wahlweise zu Deinem Salat: Joghurt-^(c,g,i),
Balsamicodressing^(i,g,i) oder Essig-/Öl-Dressing.

Beilagensalat^(a)
Knackig frische Salatvariation. **4,90**

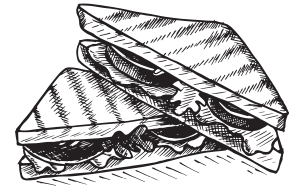
Tomaten-Mozzarella-Salat^(i,g,a,g,i)
Frische Tomaten mit Mozzarella
und Balsamico-Essig **12,90**

Salatteller Griechischer Art^(g,a,c,g)
mit Fetakäse, Oliven und Peperoni **12,90**

Salatteller à la Chef^(i,2,5,7,a,c,g,i)
mit Schinken-Käsestreifen und Ei **12,90**

Salatteller mit Putenstreifen^(i,2,5,7,a,c,g,i)
mit Putenstreifen und gebratenen Zwiebeln **13,90**

HERZHAFTE. TOASTS.



Toast Hawaii^(2,5,7,a,g,i)
Schinken und Ananas auf Toast mit
herzhaftem Emmentaler überbacken,
dazu Preiselbeeren und Salatgarnitur **11,50**



Suppen

Unsere Suppen sind saisonale Spezialitäten und nur zu bestimmten Zeiten erhältlich. Bitte erkundige Dich bei unser Team nach den aktuellen Angeboten.

BROTZEITEN & KLASSIKER.



1 Paar Wiener ^(2,5,7;a,f,j)
mit rescher Bachmeier Breze und Senf **5,90**

2 Paar Wiener ^(2,5,7;a,f,j)
mit rescher Bachmeier Breze und Senf **8,30**

Currywurst ^(2,3,5,7;i,j)
mit Pommes Frites **11,80**

Leberkäse mit Spiegelei ^(1,2,4,5,7;a,c,f,j)
Zwei Scheiben mit Kartoffelsalat, rescher
Bachmeier Breze und kleinem Beilagensalat **12,40**

Schnitzel „Wiener Art“ ^(1,4;a,j)
Schnitzel vom Schwein, goldgelb gebacken,
mit Kartoffelsalat und kleinem Beilagensalat **14,90**

Räucherlachs ^(1,4,6;a,c,d,f,g,i,j)
mit Rösti und Salat **13,90**

Schinkennudeln ^(2,4;a,c,f,i,j)
Penne mit Schinken, Zwiebeln und Ei **9,50**

WOS SIASS. GEHT IMMER.



Kaiserschmarrn ^(3; a. c. g)
mit Apfelmus **9,90**

Strudel ^(a)
Apfel oder Kirsch. klein... **7,90** groß... **9,90**

Eispalatschinken
mit 2 Kugeln Vanilleeis und Sahne ^(2; a. c. g) **6,90**
mit Nutella, Banane und Sahne ^(a. c. g. f. h; enthält Alkohol) **6,90**
mit Obstspiegel der Saison ^(a. c. g. f. h; enthält Alkohol) **6,90**

Siase Extras:
› Portion Sahne ^(a) **1,60**
› Portion Vanillesoße ^(a, g) **1,80**
› Portion Vanilleeis ^(a) **1,80**

Wähle aus unserem umfangreichen Sortiment hausgemachter Spezialitäten: Kuchen, Creme- und Sahnetorten, Hefe- und Feingebäck. Allergene und Inhaltsstoffe können an der Theke erfragt werden.

FÜR DICH GEBACKEN. MIT HERZ & HAND.



Seit 1927 stehen wir für Bäckerhandwerk!

Bereits in vierter Generation backen wir für Dich täglich frisch. Alle unsere Meisterstücke werden in Eggenfelden mit regionalen Rohstoffen, viel Leidenschaft auf traditionelle Weise gefertigt und gebacken.

HEISSE. GETRÄNKE.



Kaffee Tasse ^(a)	2,90
Kaffee Crème Tasse ^(a)	2,90
Kaffee koffeinfrei Tasse	2,90
Kaffee Haferl ^(a)	3,90
Kaffee Crème Haferl ^(a)	3,90
Kaffee koffeinfrei Haferl	3,90
Kännchen Kaffee ^(a)	5,20
Espresso ^(a)	2,30
Doppelter Espresso ^(a)	3,90
Cappuccino Haferl ^(a,g)	4,10
Milchkaffee Haferl ^(a,g)	4,10
Latte Macchiato ^(a,g)	4,10
Heiße Schokolade Haferl ^(a)	4,10
Glas Tee	3,30
Glas Tee mit Rum ⁽ⁱ⁾	4,50

ALKOHOLFREIE. GETRÄNKE.

Mineralwasser

Still, Classic

0,25l ..	3,20	0,5l ..	3,90
----------	-------------	---------	-------------

Fruchtschorle

verschiedene Sorten

0,2l ..	3,50	0,5l ..	4,60
---------	-------------	---------	-------------

Coca Cola ^(t,g)

0,2l ..	3,20	0,5l ..	4,60
---------	-------------	---------	-------------

Coca Cola light ^(t,g,a)

0,2l ..	3,20	0,5l ..	4,60
---------	-------------	---------	-------------

Fanta ^(t,s)

0,2l ..	3,20	0,5l ..	4,60
---------	-------------	---------	-------------

Sprite

0,2l ..	3,20	0,5l ..	4,60
---------	-------------	---------	-------------

Cola-Mix ^(t,g)

0,2l ..	3,20	0,5l ..	4,60
---------	-------------	---------	-------------

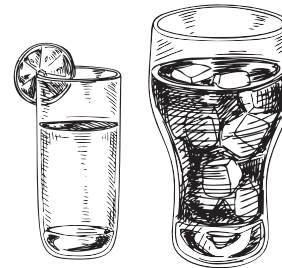
Fruchtsaft/-nektar

verschiedene Sorten

0,2l ..	3,90	0,5l ..	5,10
---------	-------------	---------	-------------

Bitter Lemon ^(a,10)

0,2l ..	3,50
---------	-------------



BIERE. O'ZAPFT IS.

Pils ^(a)	0,33l	4,10
Helles ^(a)	0,5l	4,40
Weißbier ^(a)	0,5l	4,60
Leichte Weiße ^(a)	0,5l	4,60
Alkoholfreies Weißbier ^(a)	0,5l	4,60
Radler ^(a)	0,5l	4,60
Cola-Weizen ^(1; a)	0,5l	4,60
Weißbier-Radler ^(a)	0,5l	4,60



WEIN, SEKT. SPIRITUOSEN & MEHR.

Ratsherr Zweigelt ⁽¹⁾ Rotwein, trocken, Österreich	0,25l	5,80
Grüner Veltliner ⁽¹⁾ Weißwein, trocken, Österreich	0,25l	5,80
Volkacher Kirchberg ⁽¹⁾ Weißwein, trocken, Franken	0,25l	5,80
Weinschorle ⁽¹⁾ rot oder weiß	0,2l 4,50 .. 0,5l	6,90
Prosecco Piccolo ⁽¹⁾	0,2l	5,90
Aperol Spritz ^(1; 10)	0,2l	6,10

ALLERGENE & INHALTSSTOFFE.



HOTSPOT.

"freeWIFIBachmeier"

Allergene:

- (a) Glutenthaltiges Getreide (Weizen, Roggen, Gerste, Hafer, Dinkel, Kamut) sowie daraus hergestellte Erzeugnisse
- (b) Krebstiere und daraus hergestellte Erzeugnisse (z.B. Krebs, Schrimps)
- (c) Eier und daraus hergestellte Erzeugnisse
- (d) Fische und daraus hergestellte Erzeugnisse
- (e) Erdnüsse und daraus hergestellte Erzeugnisse
- (f) Soja und Sojaerzeugnisse
- (g) Milch und daraus hergestellte Erzeugnisse
- (h) Schalenfrüchte (d.h. Mandeln, Haselnüsse, Walnüsse, Cashewnüsse, Pekanüsse, Paranüsse, Pistazien, Makadamianüsse, Queenslandnüsse) und daraus hergestellte Erzeugnisse
- (i) Sellerie und daraus hergestellte Erzeugnisse
- (j) Senf und daraus hergestellte Erzeugnisse
- (k) Sesamsamen und daraus hergestellte Erzeugnisse
- (l) Schwefeldioxid und Sulfite
- (m) Lupinen und daraus hergestellte Erzeugnisse
- (n) Weichtiere und daraus hergestellte Erzeugnisse (z.B. Schnecken, Muscheln, Tintenfische)

Hinweis:

Da in der Filiale/Café Produkte mit Allergenen (Gluten, Krebstiere, Eier, Fisch, Erdnüsse, Sojabohnen, Milch, Schalenfrüchte, Sellerie, Senf, Sesam, Lupinen Weichtiere und daraus hergestellte Erzeugnisse) verarbeitet werden, können trotz großer Sorgfalt Spuren dieser Stoffe nicht ausgeschlossen werden.

Zusatzstoffe:

- (1) mit Farbstoff
- (2) mit Konservierungsstoff
- (3) mit Antioxidationsmittel
- (4) mit Geschmacksverstärker
- (5) mit Phosphat
- (6) mit Süßungsmittel
- (7) mit Nitritpökelsalz
- (8) geschwärzt
- (9) koffeinhaltig
- (10) chininhaltig
- (11) geschwefelt
- (15) mit Farbstoff, Konservierungsstoff, Antioxidationsmittel, Geschmacksverstärker

HANDWERK ~ SEIT 1927 ~ TRADITION